

**ESPOO
ESBO**

Suurpeltoseuran ja Lillhemmetin asukasyhdistyksen kokous ma 10.12. klo 18

Terveyspalvelujen johtaja Sanna Svahn ja
kehittämispäällikkö Elina Jaakovlew-Markus



Tehdään yhdessä ESPOO -TARINA

VISIO

Verkostomainen viiden kaupunkikeskuksen Espoo on vastuullinen ja inhimillinen edelläkävijäkaupunki, jossa kaikkien on hyvä asua, oppia, tehdä työtä ja yrittää ja jossa espoolainen voi aidosti vaikuttaa.

ARVOT

Esboo on asukas- ja asiakaslähtöinen.
Esboo on vastuullinen edelläkävijä.
Esboo on oikeudenmukainen.

Osallistuva
Esboo

Innostava
elinoimainen
Esboo

Kestävä
Esboo

Hyvinvoiva
Esboo

VALTUUSTOKAUDEN PÄÄMÄÄRÄT

Sivistys ja hyvinvointi

Päämäärä: Espoo on sivistyksen kärkikaupunki Suomessa. Espoolaiset ovat aktiivisia ja omatoimisia huolehtien itsestään, läheisistään ja lähiympäristöstään. Kukaan ei jää tukea vaille, mikäli voimat eivät riitä. Itsenäinen Espoo järjestää, tuottaa ja kehittää palveluja asukaslähtöisesti yhteistyössä kumppaneiden kanssa ja huolehtii lähiympäristöstä yhteistyössä kuntalaisten kanssa. Palveluvalikoima muodostaa ennaltaehkäisevien, terveys- ja hyvinvointieroja kaventavien, varhaisen puuttumisen, kuntalaisten omatoimisuutta tukevien ja asiakkaan valinnanvapautta lisäävien palvelujen kokonaisuuden.

Elinvoima, kilpailukyky ja työllisyys

Päämäärä: Espoo on kansainvälisesti kiinnostava ja vetovoimainen osaamisen sekä tieteen, taiten ja talouden innovaatioympäristö. Osaavat ihmiset, yrittäjät ja kaikenkokoiset yritykset juurtuvat Espooseen. Yrittäjyyteen ja innovatiivisuuteen kannustava yhteiskuntavastuullinen Espoo rakentaa hyvinvointia ja vaurautta metropolialueelle ja koko Suomeen.

Ympäristö, rakentaminen ja liikenne

Päämäärä: Osana verkostomaista metropolialuetta Espoo kehittyy taloudellisesti, ekologisesti, sosiaalisesti ja kulttuurisesti kestävästi. Palvelukeskittymien saavutettavuus joukkoliikenneyhteyksin paranee ja kaupunkikeskukset kehittyvät omiin vahvuksiinsa tukeutuen viihtyisiksi, turvallisiksi ja esteettömiksi asumisen, asioinnin, työssäkäynnin ja vapaa-ajan kohtaamispaikoiksi. Segregaation torjumiseksi ja espoolaisten erilaisiin asumistarpeisiin vastaamiseksi kaupunki tarjoaa edellytykset monimuotoiselle asuntotuotannolle ja tonttitarjonnalle.

Talous, henkilöstö ja johtaminen

Päämäärä: Toimimme edelläkävijänä kunnallisten palvelujen, niiden tuottavuuden ja vaikuttavuuden parantamisessa. Osaavana ja uudistuskykyisenä henkilöstönä järjestämme, tuotamme ja kehitämme palveluja sekä niiden laatua, kustannusvaikuttavuutta ja tuottavuutta. Johtaminen, esimiestyö ja työtyytyväisyys kehittyvät ja ovat hyvällä tasolla. Tasapainotamme kaupunkikonsernin talouden ja käänämme velkamäärän laskuun. Nostamme investointien omarahoitusosuuden sataan prosenttiin. Kaupungin organisaatio kehittyy ja vastaa toimintaympäristön muutokseen.

Visio: Turvallisesti kotona

PALVELUN LAATU, VAIKUTTAVUUS JA TURVALLISUUS

Espolaisten toimintakyky, terveys ja hyvinvointi paranevat

Selkeät ja eheät asiakasprosessit - kerralla kuntoon!

Palvelu on laadukasta ja turvallista - korjaamme laatupoikkeamat heti

HYVÄ TALOUDENPITO JA TUOTTAVUUS

Vähemmän hukkaa

Kilpailukykyinen kustannuskehitys suhteessa vertailukuntiin



HENKILÖSTÖN HYVINVOINTI JA TYÖN SUJUVUUS

Kannustava johtaminen

Hyvinvoiva ja innostunut henkilöstö

Jatkuvan oppimisen ja kehittämisen ilmapiiri

ASIAKKAAN PALVELUKOKEMUS JA OSALLISUUS

Palvelut ovat saatavilla helposti eri kanavien kautta

Asiakas kokee saavansa hyötyä palvelusta

Asiakas osallistuu oman palvelunsa suunnitteluun ja toteuttamiseen



Asukas-/ asiakaskyselytutkimus

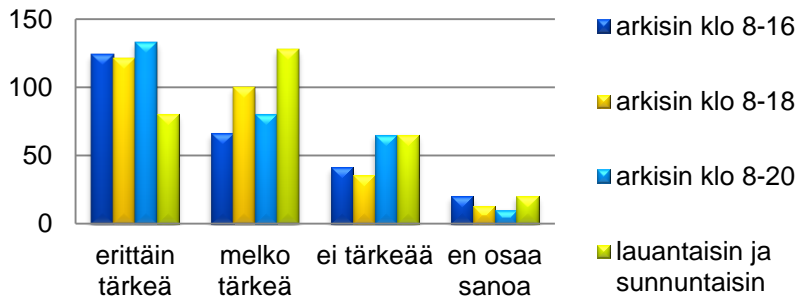
Maaliskuu 2017, netti, some, Länsiväylä, Suur-Matinkylän
asukasfoorumit n 359

Helmikuu 2018. Vastaajina 1001 espoolaista, joista 664
terveyspalvelujemme käyttäjiä

Vastaajien taustatietoja:

- 58 % matinkyläläisiä, 24 % olarilaisia
- 19-64-vuotiaita 49 %, yli 64-vuotiaita 49 %
- 51 % vastaajista oli asioinut Matinkylän terveysasemalla, 37 % Isossa Omenassa

Aukioloaikoihin liittyvät toiveet



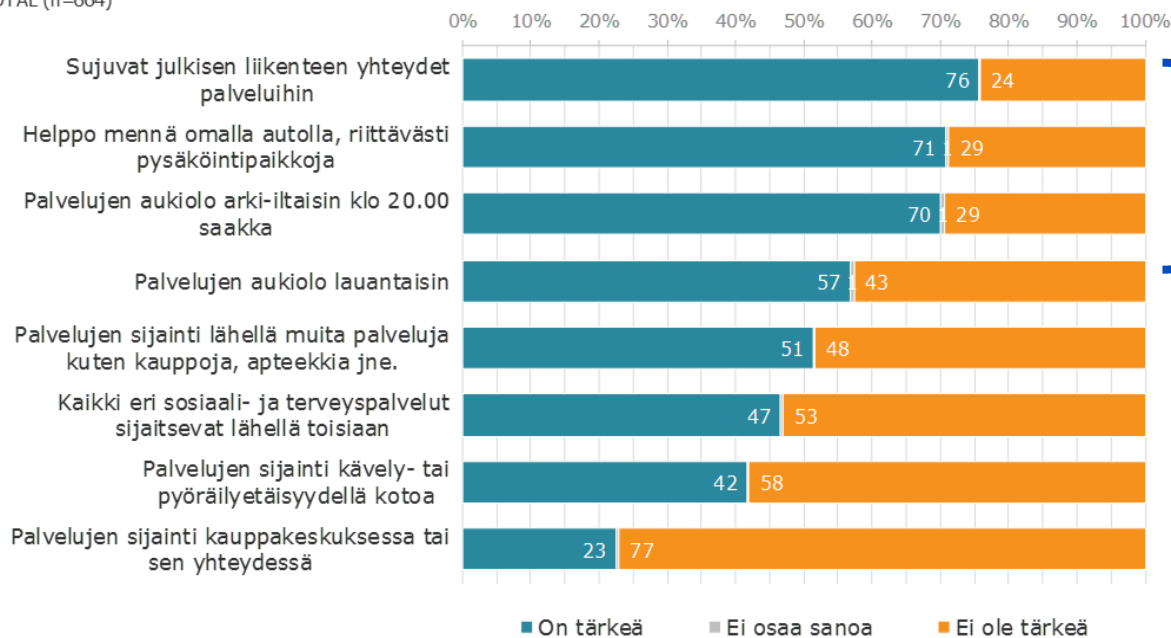
Keskeiset nostot

- **Palvelujen sijainti (vastaaja-%):**
 - Ison Omenan nykyistä sijaintia 45 %
 - Matinkylän terveysaseman nykyistä sijaintia toivoi 37 %
 - jotain muuta sijaintia 12 %
 - Tapiolan terveysasema 1 %
- **Terveysasemapalvelujen lisäksi toivottiin (vastaaja-%):**
 - laboratoriopalveluja 79 %
 - röntgenpalveluja 59 %
 - hammashoitopalveluja 44 %
 - erikoislääkäripalveluja 53 %
 - fysioterapiapalveluja 39 %

Kyselytutkimus, helmikuu 2018. Vastaajina 1001 espoolaista, joista 664 terveyspalvelujemme käyttäjiä

Seuraavaksi sijaintiin liittyviä asioita. Arvioi kuinka tärkeitä ne ovat, kun asioitteesosiaali- ja terveyspalveluissa.

TOTAL (n=664)



Tärkeimmät asiat

- sujuvat julkisen liikenteen yhteydet (76%)
- helppous mennä omalla autolla (71%)
- palvelujen aukiolo arkisin klo 20.00 saakka (70%).



ESPOO
ESBO

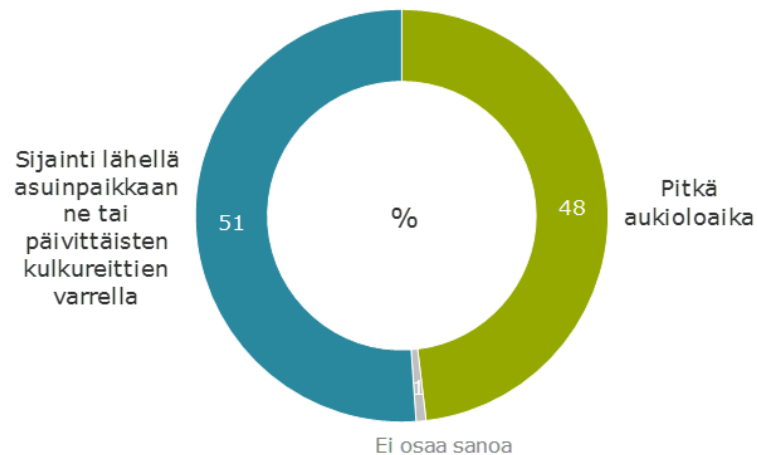
Arvostaako enemmän pitkää aukioloaikaa vai sijaintia lähellä (asiakas)

Kyselytutkimus, helmikuu 2018

Vastaajina 1001 espooalaista, joista 664 terveystalvelujemme käyttäjiä

Kumpi on teille tärkeämpi kun käytätte terveystalveluja...

TOTAL (n=664)



Terveystalvelujen sijaintia ja pitkää aukioloaikaa arvostetaan käytännössä yhtä paljon.

Molempien pitäisi siis olla tarjolla yhtä aikaa.

Matinkylän terveysasemapalvelujen järjestämisvaihtoehdot 2019 ->

Nykytila

Palvelut tuotetaan kahdessa toimipisteessä:

1. Matinkylän terveysasemalla
(rakennusta ei peruskorjata)

Väestö: 23.000

2. Oma Lääkärisi Isossa Omenassa
palvelutorilla
(Mehiläinen)

Väestö: 20.000

Vaihtoehto 1

Terveysasema-
palvelut
tuotetaan
**Iso Omenan
palvelutorilla**
Espoon omana
tuotantona

VÄESTÖ 37.000

+

Henttaa-Suurpellon
alueen palvelujen
tuottajana jatkaa
Mehiläinen

VÄESTÖ 6.000

Vaihtoehto 2

Matinkylän väestön
terveysasema-
palvelut tuotetaan
**Iso Omenan
palvelutorilla**
Espoon omana
tuotantona

VÄESTÖ 43.000

+

Henttaa-Suurpellon
alueen palvelut
tuotetaan **Tapiolan
terveysasemalla**

VÄESTÖ 6.000



ESPOO
ESBO

Ennakkokysymyksiä

- mikä on kokonaistilanne Suur-Matinkylän alueella, miksi muutos tehdään
- miksi Suurpelto ja Henttaa rajattiin ”ulos” kaupungin omista palveluista
- missä uusi palvelupiste sijaitsee
- säilyvätkö asukkailla omat lääkärit (vaihtuvuus on ollut suurta nyt syksyllä)
- millaiset palveluajat Mehiläinen tarjoaa
- missä ovat laboratorio- ja röntgenpalvelut
- missä ovat suun terveyden palvelut
- mitkä ovat terveystaseman valinnan mahdollisuudet
- kuinka pitkä sopimus kaupungilla on palvelujen ostamisesta
- miten aiotaan hoitaa viestintä asukkaille

Suurpelto ja Henttaa rajattiin ”ulos” kaupungin omista palveluista

Asiakaslähtöisyys:

- Mehiläinen hoitaa/on hoitanut Henttaa-Suurpellon väestön Oma Lääkärisi Isossa Omenassa. Näin ollen asiakkaan kannalta merkityksellinen hoidon jatkuvuus toteutuisi
- Henttaa-Suurpellon yhteydet ovat sujuvammat Isoon Omenaan kuin Tapiolan terveysasemalle. Ajallisesti Iso Omena on nopeammin tavoitettavissa kuin Tapiolan terveysasema.

Väestö- Palvelutori

- Koko Matinkylän väestöstä Henttaa-Suurpelto on ainoa kompakti ja riittävän kokoinen kokonaisuus. Noin 6000 asukkaan väestöpohja on tarpeellista lohkaista Matinkylän koko väestöstä, jotta Palvelutorin olemassa oleviin tiloihin saadaan aikaan asiakaslähtöiset sujuvat prosessit ja jotta asemalle jäisi myös kasvun varaa ajatellen tulevia asiakasvirtoja.

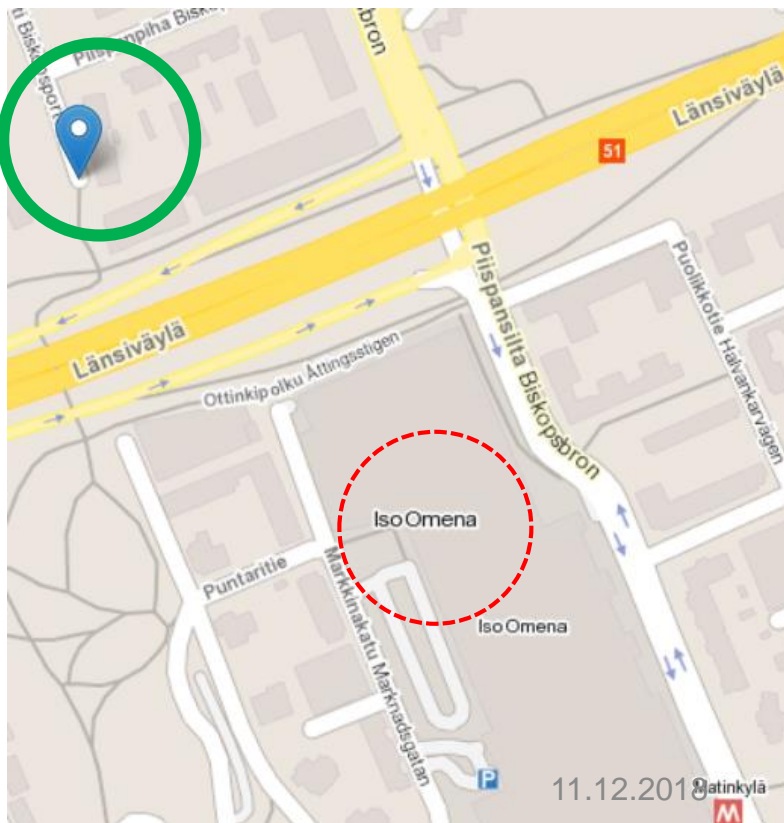
Uuden palvelupisteen sijainti

Oma Lääkärisi Iso Omena muuttaa palvelutorilta Piispanporttiin 2.–14.1.2019

Muuton jälkeen terveysasema palvelee Henttaan ja Suurpellon asukkaita. Terveysasemaa on mahdollista vaihtaa.

- Uusi nimi: **Oma Lääkärisi Matinkylä**
- Uusi osoite: Piispanportti 10 A, 3. krs
- Sähköinen ajanvaraus mm. kiireelliseen hoitoon ja rokotuksiin:
www.espoo.fi/e-terveysasema
- Puhelinajanvaraus: 09 855 4100

Piispanportti 10 A



Iso Omena



Laboratorio- ja röntgenpalvelujen sijainti Espoossa



Lisäksi espoolaiset voivat käyttää perustutkimuksissa kaikkia HUS-lab:n tai HUS-kuvantamisen toimipaikkoja



ESPOO
ESBO

Palvelutorin palvelukonsepti 2019-



- **Avoinna** ma-pe 7-20 ja la 9-15
- **Hoitajapainotteinen terveysasemamalli** (osastonhoitaja, 25 hoitajaa ja 18 lääkäriä, taustana Samarian terveysaseman malli 2013-)
- **Erinomainen palvelukulttuuri:** fokus asiakkaiden kohtaamisessa ja ohjauksessa sekä henkilökohtaisessa ja tarvittaessa moniammatillisessa hoidon tarpeen arvioinnissa
- **Tilatehokkuuden** huomattava lisäys, henkilöstö ja asiakasvolyymi suunnilleen kaksinkertaistuvat
- **Geneeriset vastaanottohuoneet**, ei omia huoneita
- **Pikapoliklinikka** Kauppakeskuksessa asioivien nopeaan ja joustavaan palveluun
- **Synergiaedut** palvelutorilla mm. Kela, kirjasto, neuvola mielenterveyspalvelut ja 3. sektori

Terveysasemat, toiminnan muutokset 2019-2020

- Matinkylän **pilotista** saatavien kokemusten pohjalta laajennetut aukioloajat otetaan käyttöön kaikilla suuralueilla, mikä vähentää painetta Isossa Omenassa.
- Asiakkaiden **vapaata liikkuvuutta** asemien välillä tullaan jatkossa parantamaan. Maakunnallisen valinnanvapauspilotin myötä yksityinen sektori tulee mukaan palveluntuottajaksi muutenkin kuin ulkoistetun terveysaseman muodossa.
- Terveysasemien välistä työnjakoa kehitetään ja erityisosaamista vaativia toimintoja **keskitetään** joillekin asemille.
- Asiakassegmentoinnin myötä räätälöidään erilaisia palvelupolkuja asiakkaan tarpeiden mukaan. **Digipalveluja** lisätään ja moniammatillista osaamista hyödynnetään nykyistä paremmin.



ESPOO
ESBO

Terveysaseman valinnan mahdollisuudet

- Espoolaiset voivat itse valita terveysasemansa ja vaihtaa valintaansa vuoden välein.



ESPOO
ESBO

Kaupungin sopimuksen kesto palvelujen ostamisesta

Nykyinen sopimus päättyy 27.10.2020

Matinkylän alueella saa hammashoitoa ostopalveluna tai palvelusetelillä.

Matinkyläläisillä on mahdollisuus käydä muissa Espoon kaupungin hammashoitoloissa. Espoon kaikki hammashoitolat palvelevat kaikkia espoolaisia. Nykyisin yli 30 % Espoon suun terveydenhuollon asiakkaista käy muualla kuin oman asuinalueensa hammashoitolassa.

Aukioloaika laajenee vuoden 2019 alussa niin, että ilta-aikoja on saatavilla viikoittain kello 20 saakka.

Alle 18-vuotiaat hoidetaan jatkossakin Espoon kaupungin omissa hammashoitoloissa.

Neuvolaikäisten suun terveydenhuoltoa kehitetään yhteistyössä neuvolan kanssa.

TERVETULOA TERVEYSASEMALLE! PALVELUMME UUDISTUVAT TAMMIKUUSSA

Matinkylän terveysasema muuttaa Ison Omenan palvelutorille 14.1.2019

- Uusi nimi: **Ison Omenan terveysasema**
- Avoinna arkisin klo 7-20
- Matinkylän ja Olarin asukkaille

Oma Lääkärisi Iso Omena muuttaa Piispanporttiin 8.-14.1.2019

- Uusi nimi: **Oma Lääkärisi Matinkylä**
- Avoinna arkisin klo 8-16
- Henttaan ja Suurpellon asukkaille



**HALUATKO VAIHTAA
TERVEYSASEMAA?
Kysy terveysasemalta tai
espoo.fi/terveysasemat**

TERVETULOA HAMMASHOITON!

Matinkylän hammashoitola suljetaan
jouluna 2018.

VOIT VALITA minkä tahansa Espoon
kaupungin hammashoitolan.

Matinkylässä on suunnitteilla yhteistyötä
yksityisen toimijan kanssa.

LISÄTIEDOT

espoo.fi/hammashoito



Hyvä asiakkaamme

Suur-Matinkylän terveyspalvelut uudistuvat tammikuussa 2019

Matinkylän terveysasema muuttaa Matinkadulta Ison Omenan palvelutorille 14.1.2019. Muuton yhteydessä terveysaseman nimi vaihtuu Ison Omenan terveysasemaksi ja aukioloajat laajenevat.

Ison Omenan terveysasema palvelee Matinkylän ja Olarin asukkaita 14.1.2019 alkaen

- Ison Omenan palvelutori, kauppakeskuksen 3. krs, Suomenlahdentie 1
- Sähköinen ajanvaraus kiireelliseen hoitoon, rokotuksiin ja tikkien poistoon:
espoo.fi/e-terveysasema
- Puhelinpalvelu arkisin klo 7–20, p. 09 816 34500
- Palveluntuottaja: Espoon kaupunki
- Palvelut jatkuvat keskeytyksettä. Perjantaihin 11.1.2019 saakka palvelemme Matinkadulla.

Oma Lääkärisi Iso Omena muuttaa palvelutorilta Piispanporttiin 8.–14.1.2019. Muuton yhteydessä terveysaseman nimi vaihtuu Oma Lääkärisi Matinkyläksi.

Oma Lääkärisi Matinkylä palvelee Henttaan ja Suurpellon asukkaita 8.1.2019 alkaen

- Piispanportti 10 A, 3. krs
- Sähköinen ajanvaraus kiireelliseen hoitoon, rokotuksiin ja tikkien poistoon:
espoo.fi/e-terveysasema
- Puhelinpalvelu arkisin klo 8–16, p. 09 855 4100
- Palveluntuottaja: Mehiläinen (Espoon kaupungin toimeksiannosta)
- Palvelut jatkuvat keskeytyksettä. 8.–11.1.2019 palvelemme sekä Palvelutorilla että Piispanportissa. 14.1.2019 alkaen kaikki palvelumme ovat Piispanportissa.

Pitääkö muutoksen vuoksi tehdä jotain?

- Jos olet tyytyväinen muutokseen, sinun ei tarvitse tehdä mitään.
- Jos haluat vaihtaa terveysasemaasi, täytä vaihtolomake, jonka saat terveysasemalta tai osoitteesta espoo.fi/terveysasemat. Lomaketta ei tarvitse täyttää ennakoon vaan vasta muutoksen tapahtuessa. Käsittelemme muutosilmoituksesi saman tien ja pääset heti käyttämään valitsemasi terveysaseman palveluja.
- Jos asut Suur-Matinkylän ulkopuolella mutta olet Matinkylän terveysaseman tai Oma Lääkärisi Ison Omenan asiakas: voit sopia ajanvarauksen yhteydessä, minkä terveysaseman asiakas haluat jatkossa olla.
- Jos terveysasemasi on jokin muu kuin Matinkylän terveysasema tai Oma Lääkärisi Iso Omena, tämä muutos ei koske sinua. Palvelusi säilyvät nykyisellä terveysasemallasi.

Matinkylän hammashoitola Matinkadulla suljetaan jouluna 2018. Käytössäsi ovat kaikki muut Espoon kaupungin hammashoitolat. Lisäksi Suur-Matinkylään on suunnitteilla yhteistyötä yksityisen toimijan kanssa. Ajanvaraus sekä kaupungin omiin hammashoitoihin että yhteistyökumppanien palveluun, p. 09 816 30300. Kiireajat verkossa espoo.fi/ehammas ja puhelimitse 09 816 35900.

Ystävällisin terveisin

Sanna Svahn
terveyspalvelujen johtaja

Eila Erola
terveysasematoiminta, johtava ylilääkäri