

Terveysasemapalvelut Espoossa

Suurpellon asukasilta 31.3.2022

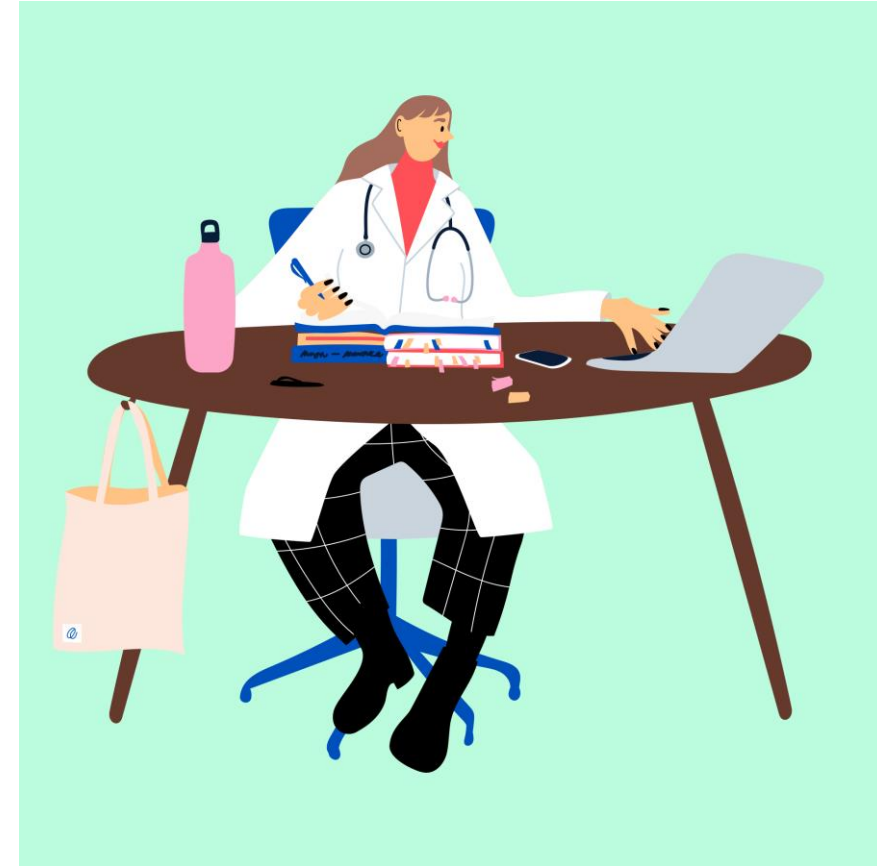
Kristian Siekkinen
Espoon ylilääkäri

Espoon avosairaanhoito

Henkilöstöä noin 400, joista tartuntatautiyksikössä 1/2022 noin 55 henkilöä (lisäksi ostopalveluna 66 henkilöä).

Avosairaanhoidon sateenvarjon alle kuuluu muun muassa

- terveysasematoiminta, kuten lääkärin ja hoitajien vastaanotot,
- diabeteskeskuksen toiminta,
- maahanmuuttajien terveydenhoitoyksikkö,
- tartuntatautien ennaltaehkäisy,
- työttömien terveydenhuolto,
- ravitsemusterapia,
- syöpäseulonnat sekä
- maksuttomat hoitotarvikkeet.



Essoossa on 11 terveysasemaa, joista...

- **8 omaa terveysasemaa:** Samaria, Kalajärvi, Leppävaara, Kilo, Tapiola, Iso Omena, Espoonlahti ja Kivenlahti.
 - Kilo, Iso Omena ja Kalajärvi toimivat tiimiterveysasemamallilla.
- **yksi ulkoistettu terveysasema:** Piispanportin terveysasema (Pihlajalinna)
- **kaksi palveluseteliasemaa:** Oma Lääkärisi Espoontori (Mehiläinen), Terveystalo Espoontori

Vastaanotolle pääsee kiireellisessä asiassa samana päivänä, kiireettömässä asiassa 0–4 viikossa.



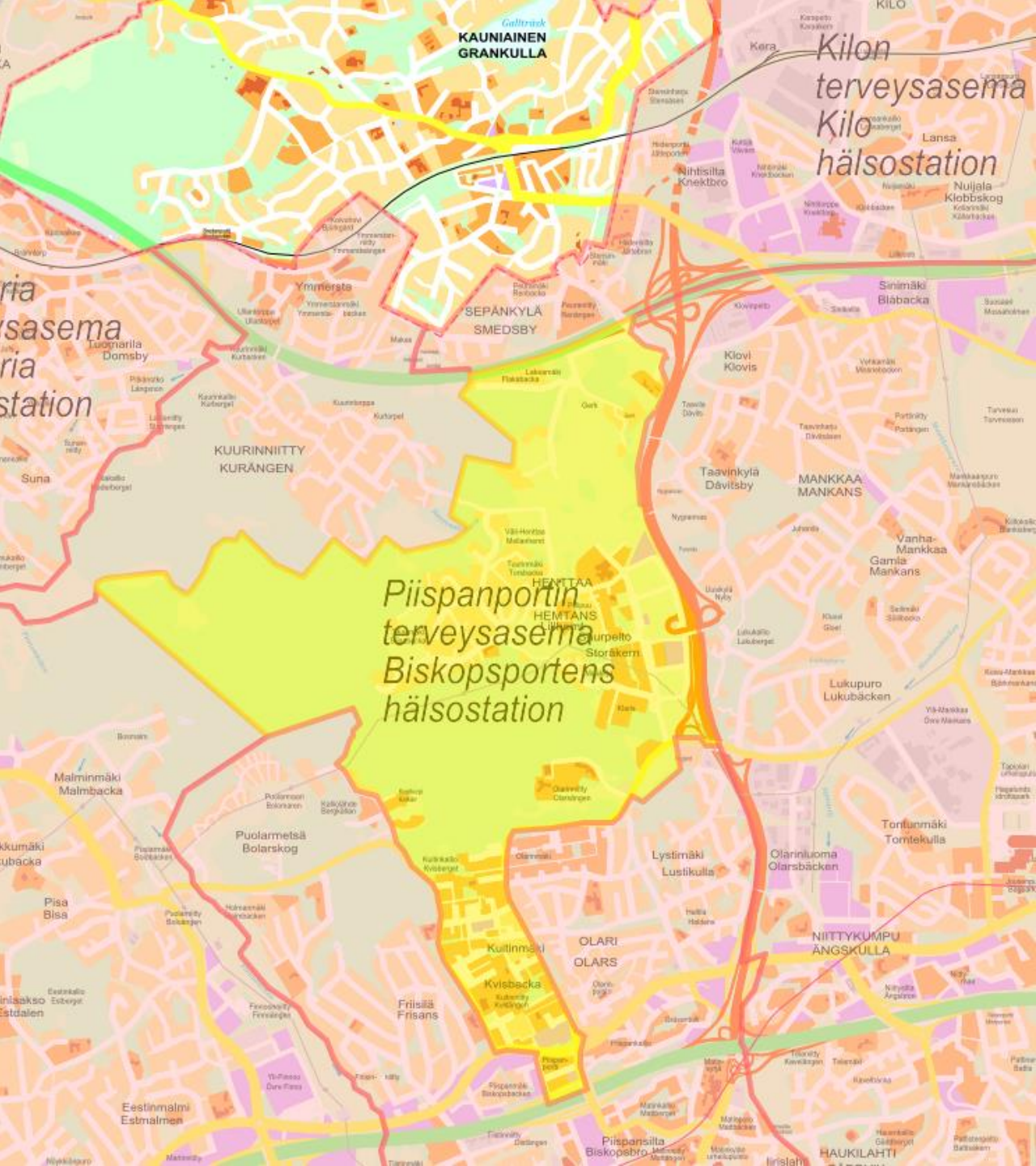
Terveysasemat Espoossa

Jokaiselle asukkaalle on määritetty oma terveysasema. Terveysasemaltasi saat mm.

- lääkärien ja hoitajien vastaanotot,
- reseptien uusinnan,
- hoitovälinejakelun sekä
- kiireellisen hoidon arkipäivisin klo 8–16.

Oma terveysasema määräytyy asuinpaikkasi mukaan. Terveysaseman voi myös itse valita ja asemaa voi vaihtaa kerran vuodessa.

Suurpellon asukkaiden terveysasema on Piispanportin terveysasema.



Korona näkyy edelleen lisäkuormituksena toiminnassamme



- Asiakkaiden lisääntyneet koronaan liittyvät yhteydenotot
- Erilliset infektiovastaanotot terveysasematoiminnassa ovat hidastaneet vastaanottoja ja vähentäneet työn joustavuutta
- Henkilöstöön liittyvät asiat
 - Henkilöstöjen siirrot mm. Espoon sairaalaan
 - Henkilöstön ja heidän perheidensä sairastelun aiheuttamat poissaolot
- Suoraan koronaan liittyvä työ tartuntatautiyksikössä

Toiminnan ja palvelun kehitys parin viime vuoden aikana

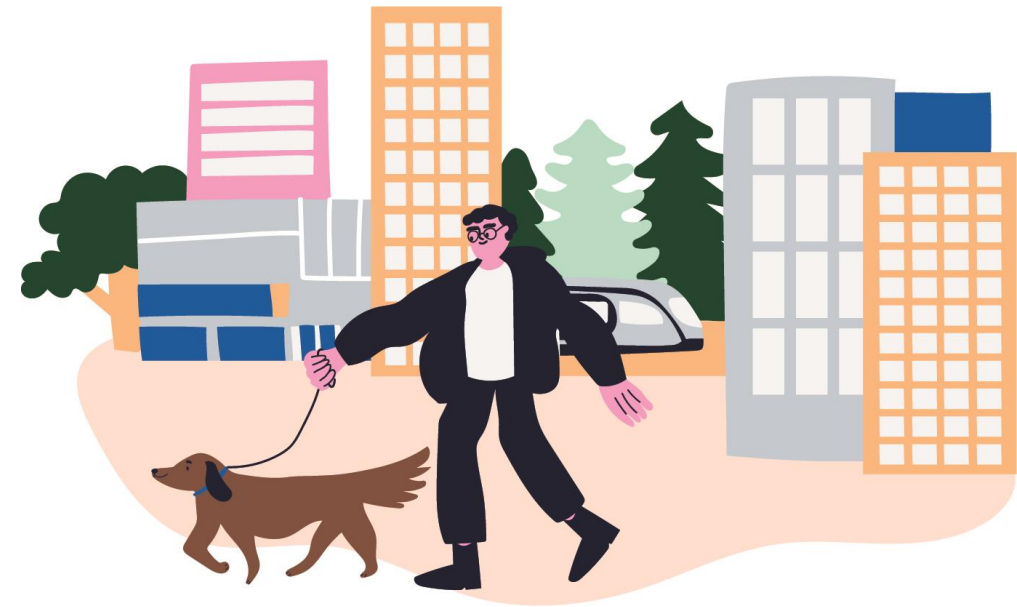
- Omaolo-oirearvioita on otettu käyttöön
 - Koronavirustaudin oirearvio
 - Virtsatietulehduksen oirearvio
 - Silmävaivan oirearvio
 - Alaselkävun tai -vamman oirearvio
 - Seksitautiepäilyn oirearvio
 - Terveystarkastus osana työttömien palveluja
- Digihyvinvointi-sovelluksessa chat-palvelun, jossa voi selvittää koronaan, neuvola-asioihin tai kouluterveydenhuoltoon liittyviä kysymyksiä ammattilaisten kanssa
- Tiimiterveysasemamallin käyttöönotto Kilossa, Iso Omenassa ja Kalajärvellä.



Ulkoistettu terveysasema Matinkylässä

Matinkylän alueella on toiminut ulkoistettu terveysasema jo pidempään. Ulkoistettu terveysasema tuottaa palvelut Espoon kaupungin toimeksiannosta ja asiakasmaksut ja palvelut ovat samat kuin Espoon omilla terveysasemilla.

Aikaisemmin palvelusta vastasi Mehiläisen operoima Oma Lääkärisi Matinkylä. Oma Lääkärisi Matinkylän sopimuskauden päättyessä ulkoistetun aseman toiminta kilpailutettiin ja kilpailutuksen voitti Pihlajalinna. Näin ollen Espoon ulkoistetun terveysaseman toiminnasta on vuoden 2022 alusta alkaen vastannut Pihlajalinnan operoima Piispanportin terveysasema.



Haasteita siirtymävaiheessa

Palvelutuottajan valinnan jälkeen kiirettömään hoitoon pääsy Mehiläisen tuottamalla asemalla alkoi pitkittyä niin, että kun aiemmin ajan lääkärille sai noin neljässä vuorokaudessa, niin loppuvuodesta lääkärin vastaanottoaika joutui odottamaan yli neljä viikkoa.

Palveluntuottajan muutoksesta lähetettiin kirje kaikille Oma Lääkärisi Matinkylän yli 18-vuotiaille asukkaille. Osoitteiden haussa tapahtui kuitenkin virhe, minkä vuoksi henkilöt, jotka olivat itse valinneet ulkoistetun terveysaseman, eivät olleet mukana jakelussa. Virhettä paikattiin tekstiviesteillä tammikuun alkupuolella.

Olemme pahoillamme, että muutoksesta kertonut kirje ei tavoittanut kaikkia!





ESPOO
ESBO