

LÄHIÖTULEVAISUUKSIA

Ennakkoluuloista monimuotoiseen mahdollistamiseen

23.4.2026

Tommy Lindgren, arkkitehti SAFA

Kaupunkisuunnittelun lehtori, ARTS, Aalto-yliopisto

Lähiöt ja asuinalueet osana suomalaista kaupungistumista

Yhtenäisiä erilaisuudessaan

1950-luvun metsäkaupungit

1960-luvun rationaalinen lähiö

1970-luvun kompaktikaupunki ja aluerakentaminen

1980-luvun postmoderni kaupunki

1990-luvun ekologinen herääminen

2000-luvun uusurbanismi

Uudet lähiöt kritiikin kohteina 2020-luvulla

Asuntojen huoneistotyyppijakauma ja hallintamuodot.

Asuntojen koko ja ominaisuudet.

Suomen tilanne on erityinen niin pienasuntojen määrän kuin asuntojen ominaisuuksien suhteen.

Lähiötulevaisuuksia

Kokonaisvaltaisia uudistuksia

Hienovaraista virittämistä

Haasteet ja mahdollisuudet

Rakentamisen monipuolistaminen vaatii vaihtoehtoja

Yhteisöllisyyden ymmärrys ja sen lisääminen vaatii ymmärrystä

Alueiden vahvuuksien tunnistaminen vaatii paikallista viisautta

Tutkimuksen rooli ja vastuu



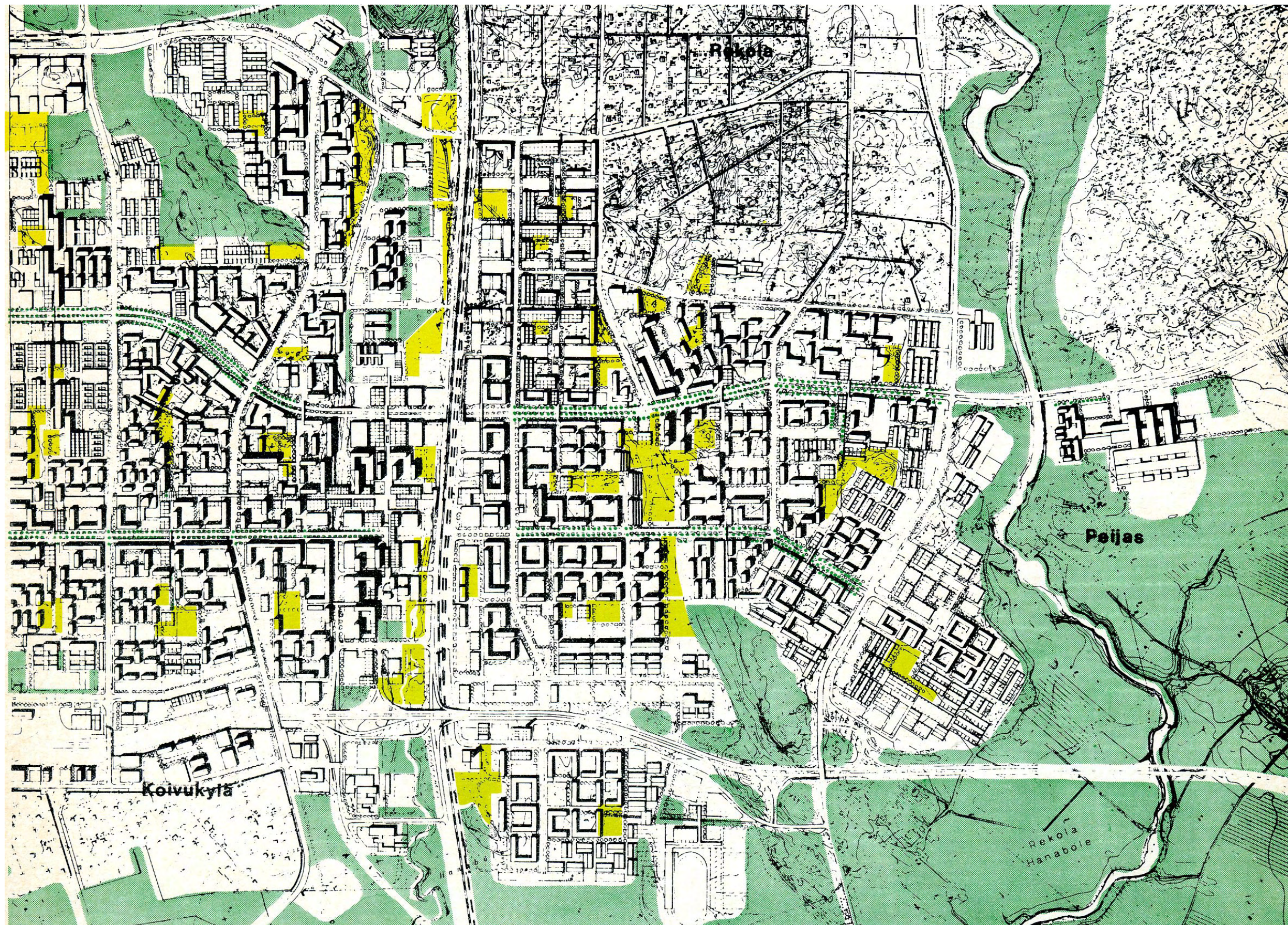
Mäntyviita, arkkitehti Viljo Revell, 1955. Kuva: Heikki Havas. Arkkitehtuurimuseo. Tapiola, Espoo. Otto-I. Meurman, Aarne Ervi 1945-1951.



Pihlajamäki vuonna 1978. Arkkitehdit Lauri Silvennoinen, Olli Kivinen. Kuva: SKY-FOTO Möller.



Olari, 2019. Kuva: Stadionark. Arkkitehtitoimisto Kristina Karlsson. Kati Salonen ja Mona Schalin Arkkitehdit Oy.



Koivukylä, Vantaa. Kaupunkisuunnittelu Oy 1969. Lähde: Koivukylä 2. Kaavarunkosuunnitelma.



Pikku-Huopalahti, Helsinki. Kuva: Timo Noko.

Terassitalo, Pikku Huopalahti, Helsinki 1987–1988. Arkkitehti Reijo Jallinoja. Kuva: TTKK, 2013.



Eko-Viikki, Helsinki.



Topaasiaukio, Kivistö, Vantaa, 2022. Kuva: Simo Räsänen.

Uudet lähiöt kritiikin kohteina 2020-luvulla



Etusivu

Venäjän hyökkäys

Iranin sota

Abitreenit

Asuminen

Tällainen on Vantaan Kivistö, jossa tontit eivät kelpaa edes ilmaiseksi ja poliisi aloitti tehovalvonnan

Kivistö on Vantaan uusin asuinalue kehäradan varressa, Hämeenlinnanväylän Keimolanportin kupeessa. Alueen asuntorakentaminen on tällä hetkellä pysähdyksissä.



Vantaan Kivistössä on valmiita, tyhjiä tontteja ja myymättömiä asuntoja. Video: Ronnie Holmberg / Yle



Etusivu

Venäjän hyökkäys

Iranin sota

Abitreenit

Asuminen

Suomeen on rakennettu asuinalueita, jotka kelpaavat vain köyhimmille, sanoo tutkija: "Iso yhteiskunnallinen ongelma"

Alueiden eriarvoistuminen on tutkijan mukaan lisääntynyt. Hän toivoo, että jokainen asuinalue täyttäisi tietyt minimivaatimukset.

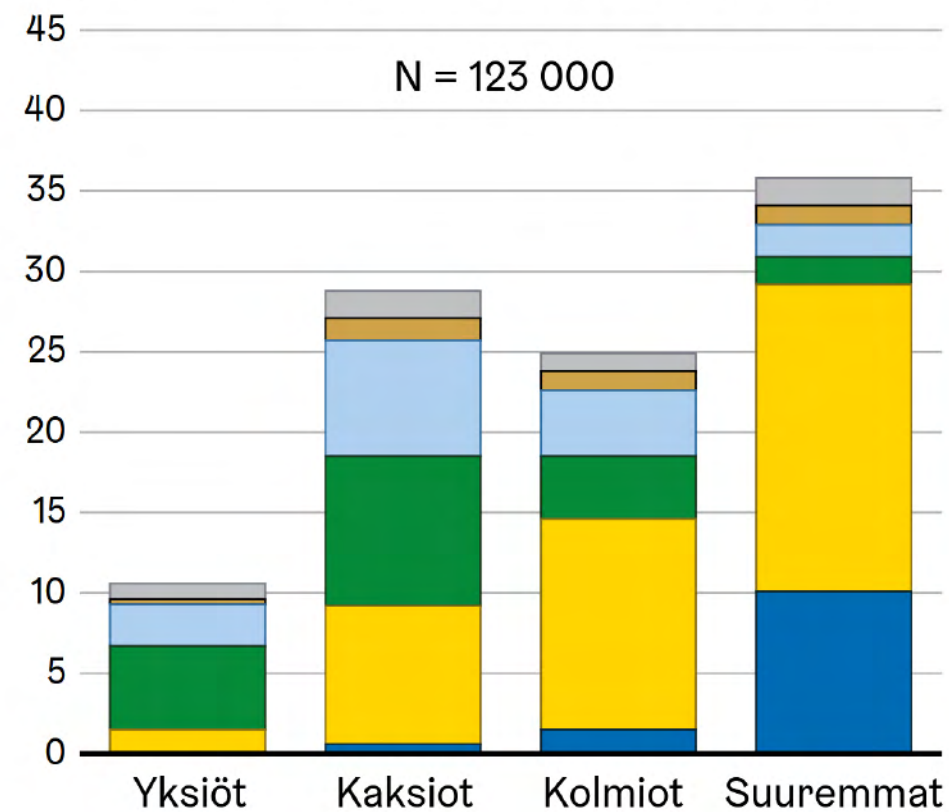


Espoon Suurpelto on tutkijan mukaan esimerkki alueesta, jonne laaja keskiluokka ei halua muuttaa. Video: Ilkka Loikkanen / Yle, Janne Körkkö / Yle

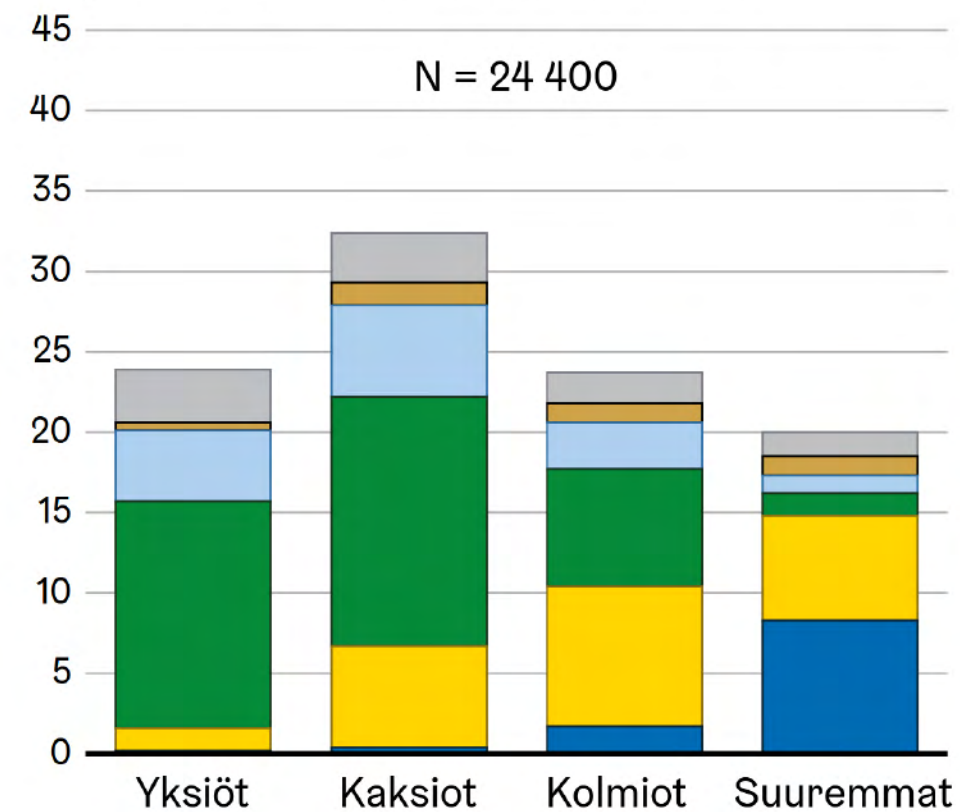
Uudet lähiöt kritiikin kohteina 2020-luvulla

Asuntojen huoneistotyyppijakauma ja hallintamuodot.

Espoo: Ennen 2015 valmistuneet, %



Espoo: 2015–2021 valmistuneet, %

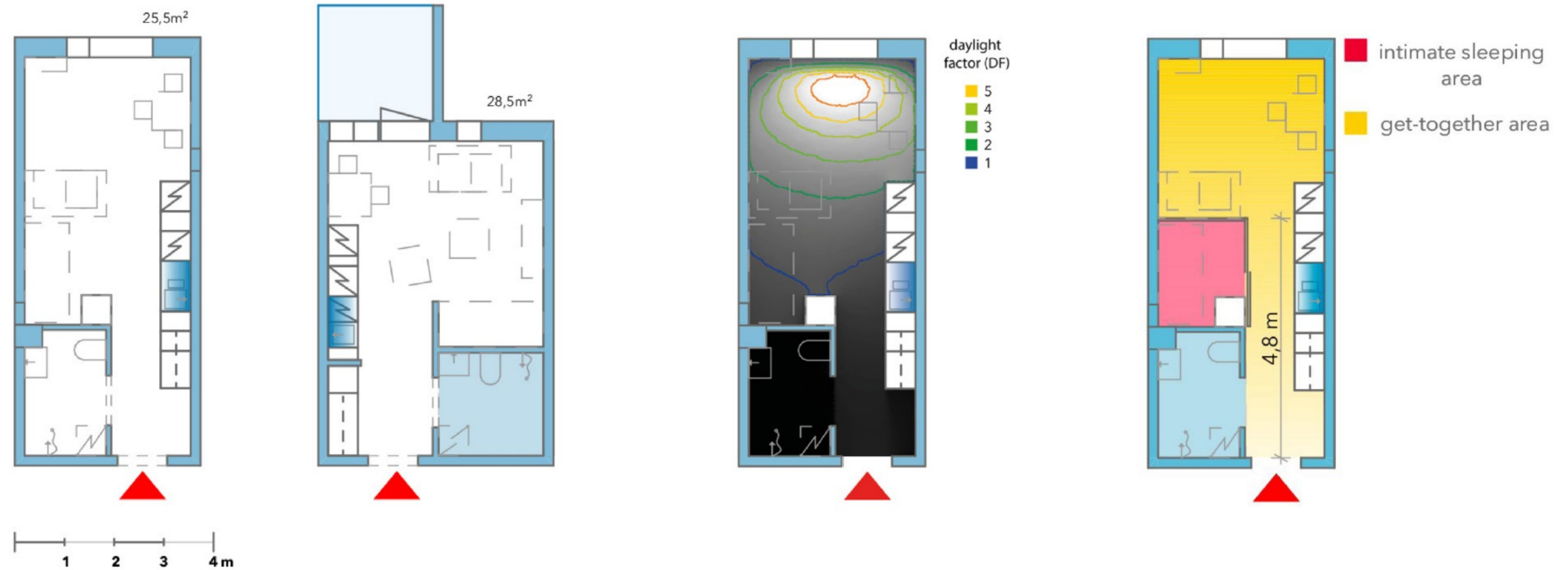


- Muu/tuntematon/tyhjä
- Asumisoikeusasunto
- Ara-vuokra-asunto
- Muu vuokra-asunto
- Omistaa asunnon osakkeet
- Omistaa talon

Vaattovaara, M. K., & Vuori, P. (2023). Asuntorakentamisen muutokset pääkaupunkiseudulla ja Tampereella vuosina 2015–2021. (Tutkimuskatsauksia). Helsingin kaupunki, kaupunginkanslia.

Uudet lähiöt kritiikin kohteina 2020-luvulla

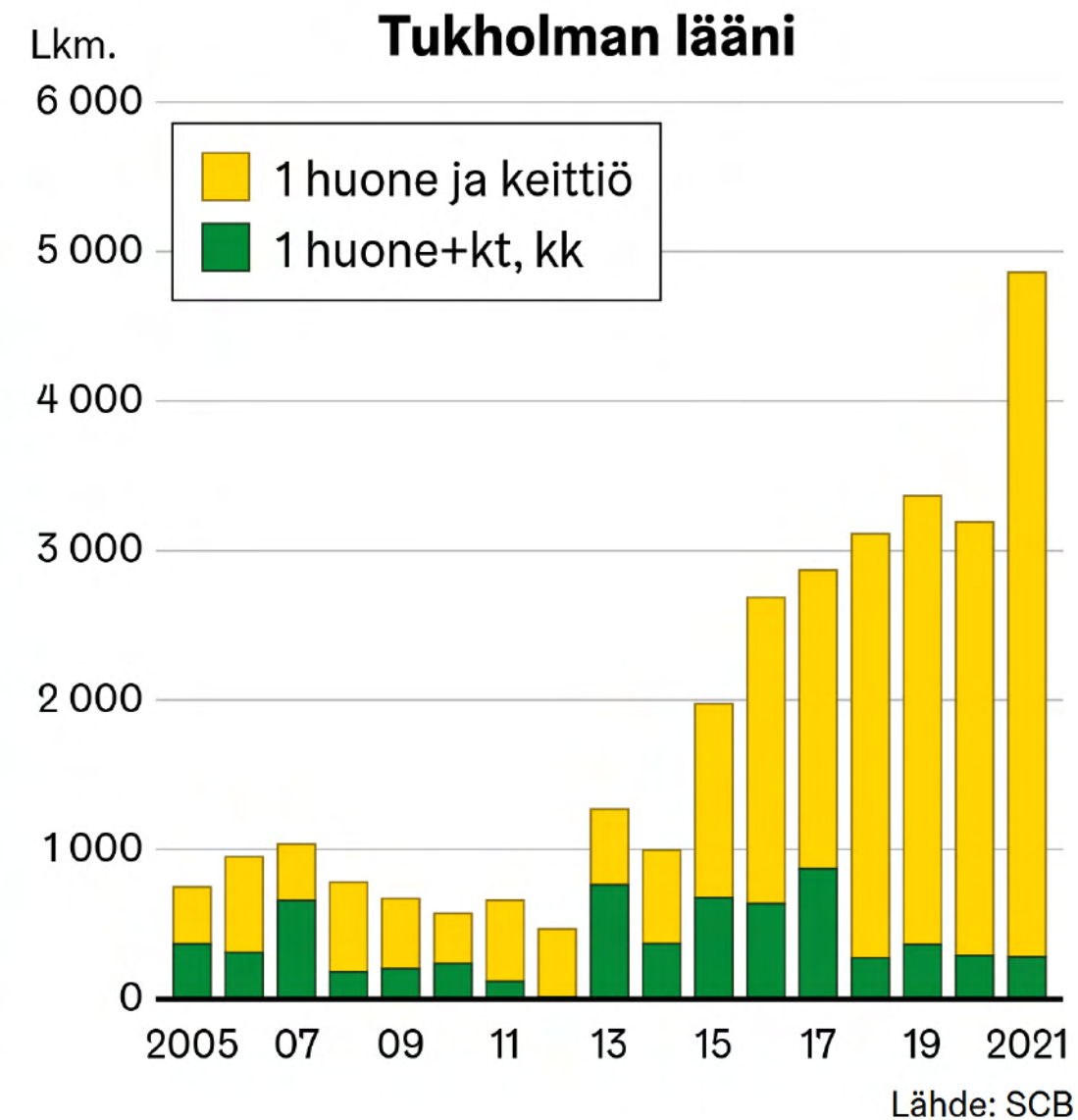
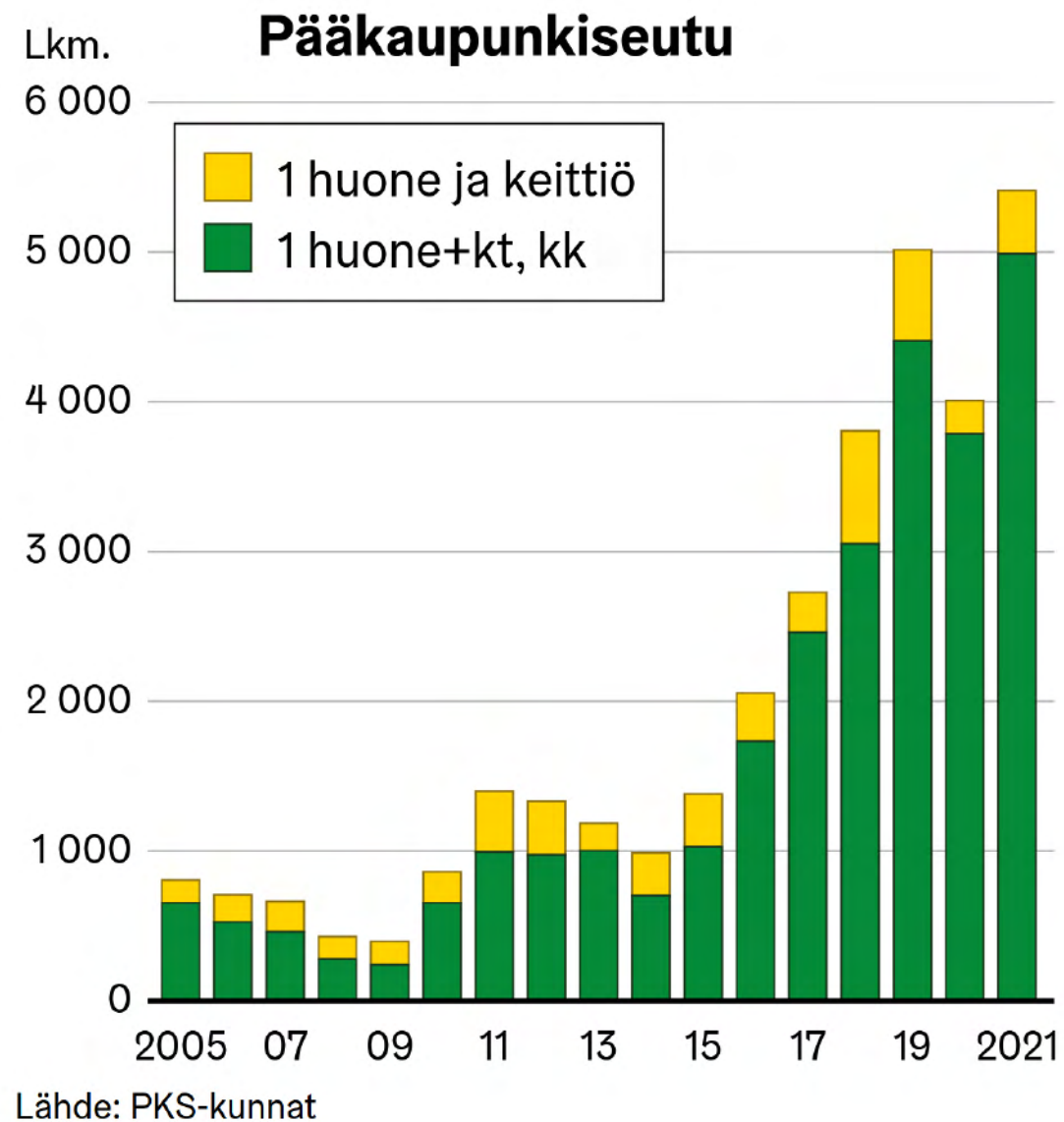
Asuntojen koko ja ominaisuudet.



Pelsmakers, Sofie, Saarimaa, Sini & Vaattovaara, Mari (2021). Avoiding Macro Mistakes: Analysis of Micro homes in Finland today. NJAR special issue - Housing Question of tomorrow.

Uudet lähiöt kritiikin kohteina 2020-luvulla

Suomen tilanne on erityinen niin pienten asuntojen määrän kuin asuntojen ominaisuuksien suhteen.



Vaattovaara, M. K., & Vuori, P. (2023). Asuntorakentamisen muutokset pääkaupunkiseudulla ja Tampereella vuosina 2015–2021. (Tutkimuskatsauksia). Helsingin kaupunki, kaupunginkanslia.

Lähiötulevaisuuksia

Lähiöprojektit, kaupunki uudistukset ja valtakunnalliset ohjelmat, kuten lähiöohjelma, pyrkivät asuinalueiden monipuolistamisella ja kehittämisellä vähentämään segregatiota (alueiden sosioekonomista eriytymistä), sekä kohentamaan alueiden arvoa ja elinvoimaa. Yhtenä onnistumisen mallina toimii Myllypuron 2009 alkanut kaupunki uudistus.

"Myllypuron kaupunki uudistus onnistui lisäämään alueen houkuttelevuutta ja monipuolisesti asukasrakennetta ilman, että se johti alkuperäisten myllypuroilaisten syrjäytymiseen alueelta."

Tuukka Saarimaa and Marika Ventovuori: Urban Renewal and Displacement of Incumbent Residents: Evidence from Helsinki. Helsinki GSE Discussion Papers 31/2024

Lähiötulevaisuuksia Kokonaisvaltaisia uudistuksia



Lähiötulevaisuuksia Hienovaraista virittämistä



Lähiötulevaisuuksia Hienovaraista virittämistä

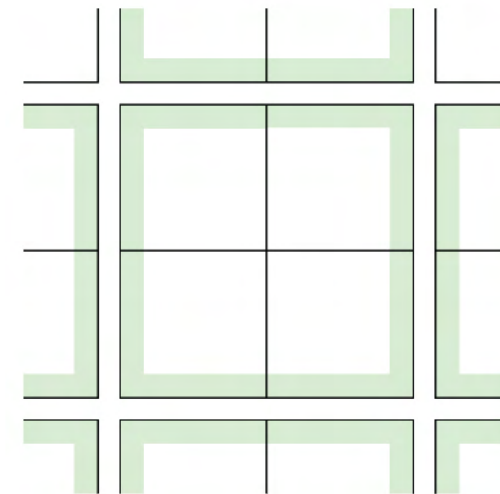
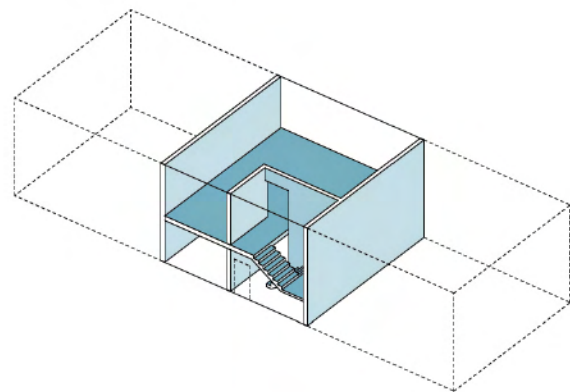


Haasteet ja mahdollisuudet

Rakentamisen monipuolistaminen vaatii vaihtoehtoja

ASUMA 2.0

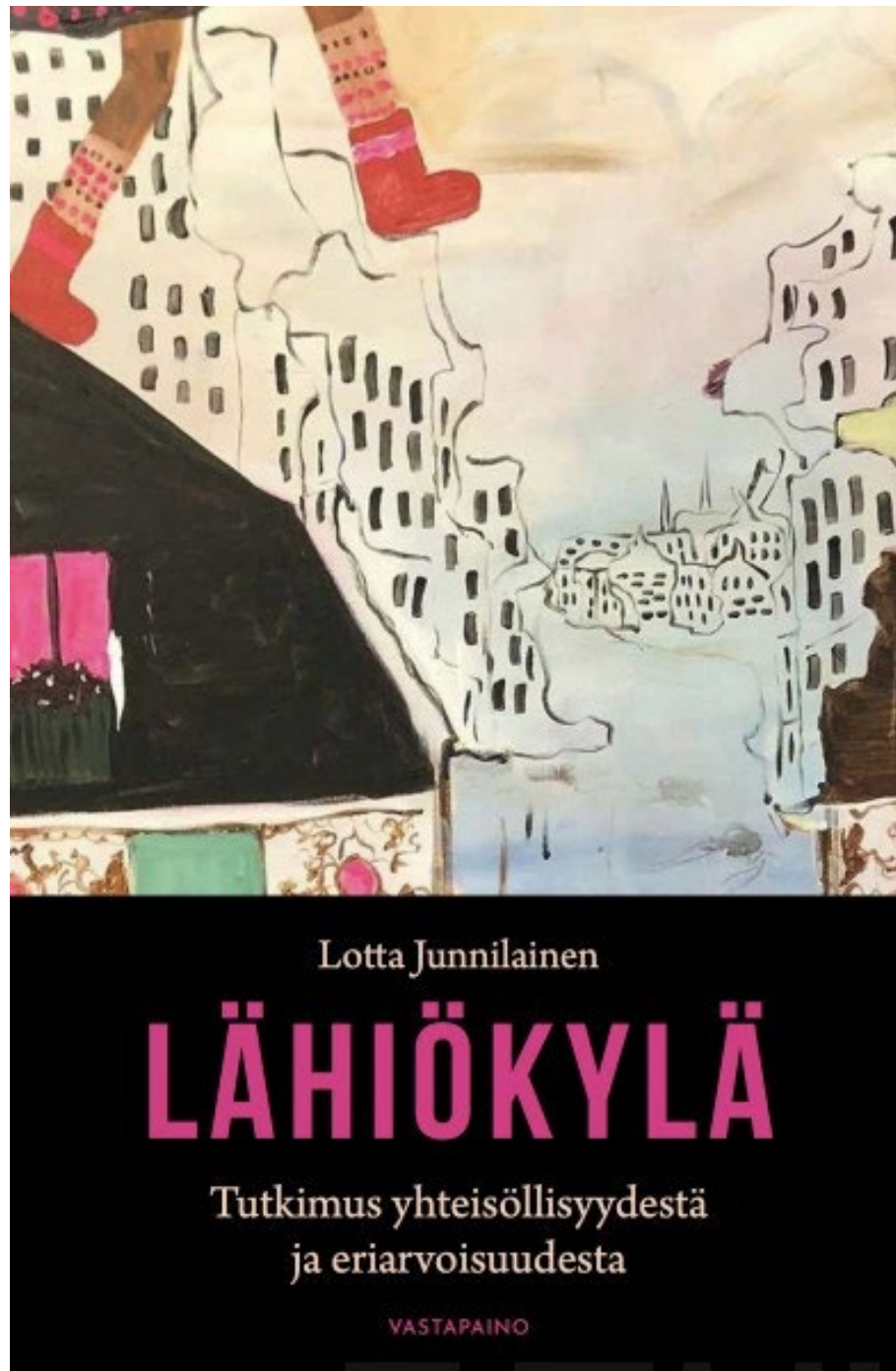
Keskittiiviin kaupungin pientalomaiset asumaratkaisut



Panu Lehtovuori, Markku Norvasuo, Kimmo Rönkä, Jyrki Tarpio & Aleksandra Zarek

Haasteet ja mahdollisuudet

Yhteisöllisyyden lisääminen vaatii ymmärrystä



"[oli] tarve tehdä yhteisöllisempiä alueista, jotka asukkaiden mielestä olivat jo sitä. Paradoksi syntyi siitä, etteivät nämä ulkopuoliset tunnistaneeet lähiöiden sosiaaliin käytäntöihin kytkeytyvää yhteisöllisyyttä, eikä alueiden omaehtoinen yhteisöllisyys edustanut ulkopuolisten silmissä tavoiteltavaa yhteisöllisyyttä."

Junnilainen, L., 2019, s.284–289. via Ruoppila & Turtiainen, 2023.

Haasteet ja mahdollisuudet

Alueiden vahvuuksien tunnistaminen vaatii paikallista viisautta



"How to integrate immigrants' neighborhoods as a potential in urban growth rather than simplifying dealing with them solely through antisegregation policy."

Hewidy, H. (2023). Mismatched planning and place-based identity in Helsinki: The impacts of anti-segregation policy on ethnic retail, and socio-cultural inclusion. *Journal of Urban Affairs*, 1-23.

Haasteet ja mahdollisuudet
Tutkimuksen rooli ja vastuu

"2000-luvulla ilmestyneissä sosiaalitieteellisissä ja maantieteellisissä tutkimuksissa lähiöitä ... on tarkasteltu leimallisesti alueellisen eriytymisen ja huono-osaisuuden näkökulmasta. Lähiöiden moninaisuutta tai mahdollisuuksia koskeva tutkimus on vähäistä.

Asialla on laajempaa yhteiskunnallista merkitystä, koska ongelmalähtöinen tutkimus ruokkii ja painottaa ongelmalähtöistä keskustelua lähiöistä."

Lopuksi

Uusimmat Suomalaisten suurten kaupunkien asuinalueet ovat omaleimainen kerrostuma kaupunkirakennetta - niiden haasteet sekä mahdollisuudet eroavat aikaisemmista 'lähiöistä' ja näin ollen myös kehityksen ja kukoistuksen keinojen on oltava niille sovitettuja.